

# ATR

auto transformador  
LASER



Os autotransformadores das linhas ATR e ATR LASER destinam-se a converter tensões da rede elétrica de 220V para 115V e também oferecem a possibilidade de elevar a tensão de 115V para 220V.

Atendem as mais variadas aplicações. Podem ser usados em computadores, impressoras matriciais, impressoras laser, pequenos motores, geladeiras entre outros aparelhos, pois há diversas opções de potência. Além disso, possuem opções de conexão que atendem às mais variadas configurações de equipamentos.

Os autotransformadores das linhas ATR e ATR LASER contam com uma prática e segura alça para transporte e é montado em um gabinete robusto que impede contato direto com as partes quentes ou energizadas. Ideal para hotéis ou localidades que necessitam de conversões de tensão para ligar equipamentos.



Especial para Impressoras Laser



Máxima Segurança



Prática alça

## destaques



Chave de seleção de tensão na entrada [ver modelo]



Tomada de saída 220V na cor vermelha [modelo ATR].



Gabinete totalmente aterrado, quando o autotransformador possui plugue tripolar



Gabinete metálico com pintura epoxi, garante maior durabilidade



Tomadas de saída independentes 115V e 220V. Porém ser usadas simultaneamente [modelos ATR].



Autotransformador  
Converte 115V para 220V e 220V para 115V [ver modelo]



Chave Liga-Desliga  
Com sinalização luminoso [ver modelo]



Disjuntor Rearmável  
Dispensa a troca de fusíveis e suporta as sobrecorrentes de partida [ver modelo]



Saída isolada  
Podem ser fornecidos com saída isolada [módulo transformador isolador]



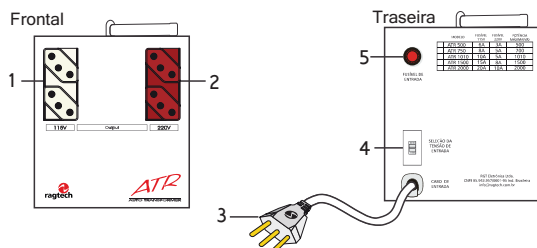
Transformador  
Para uso contínuo

## certificações



Os equipamentos da Ragtech são produzidos segundo os mais rígidos critérios de qualidade, oferecendo aos seus usuários desempenho e segurança. Somos auditados pela TÜV Rheinland reconhecida internacionalmente e acreditada pelo INMETRO.

## modelos ATR 500, ATR 750, ATR 1010, ATR 1500 e ATR 2000



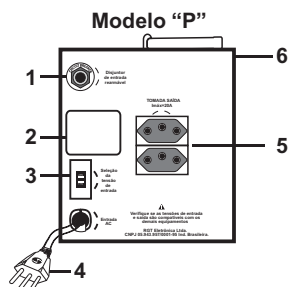
- 1 Saídas 115V (cor bege)
- 2 Saídas 220V (cor vermelha)
- 3 Plugue de entrada
- 4 Chave de seleção de tensão de entrada
- 5 Fusível de entrada

Obs: As tomadas de saída são NBR 10A.  
Cabo de saída IEC 320-C13 - modelo C (sob consulta)

Modelos	Potência nominal (V A) FP=0,7	Fusível 115V <sup>z</sup>	Fusível 220V <sup>z</sup>	Tensão de entrada <sup>†</sup> 15%	Números de saídas 115V <sup>1</sup>	Números de saídas 220V <sup>z</sup>	Frequência (Hz)	Dimensões A x L x P	Peso (Kg)
ATR 500	500	6A	3A	115V/220V	2	2	50/60	156 x 142 x 165	3,2
ATR 750	750	8A	5A	115V/220V	2	2	50/60	156 x 142 x 165	4,2
ATR 1010	1010	10A	5A	115V/220V	2	2	50/60	156 x 142 x 165	5,2
ATR 1500	1500	15A	8A	115V/220V	2	2	50/60	156 x 142 x 165	6,5
ATR 2000	2000	20A	10A	115V/220V	2	2	50/60	156 x 142 x 165	8,0

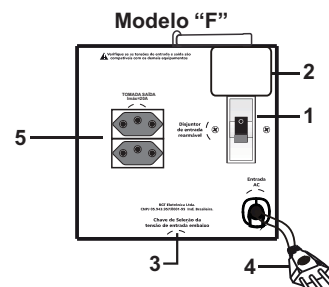
1- A linha ATR possui uma saída 115V e uma 220V 2- Devido a corrente de partida elevada (motores), poderá haver necessidade de substituição do fusível por outro de maior valor Obs.: Pode ser fornecido com 01 tomada (sob encomenda). Pode ser fornecido com cabo IEC 320. Pode ser fornecido cores sob encomenda.

## modelos ATR Laser 500, 750, 1010, 1500 e 2000



- 1 Disjuntor de entrada rearmável
- 2 Etiqueta de identificação do produto
- 3 Seleção da tensão de entrada (opcional)
- 4 Plugue de entrada
- 5 Tomadas de saída padrão brasileiro
- 6 Chave liga/desliga (no painel frontal)

## modelos ATR Laser 3000, 4000 e 5000



## características técnicas

Modelo	ATRL 500	ATRL 750	ATRL 1010	ATRL 1500	ATRL 2000	ATRL 3000	ATRL 4000	ATRL 5000
Potência Nominal (VA)	500	750	1010	1500	2000	3000	4000	5000
Fator de Potência	0,7							
Tensão de Entrada	220V							
Tensão de Saída	115V							
Saídas isoladas com proteção eletrostática	Somente sob encomenda							
Frequência de Operação	60Hz (50Hz sob consulta)							
Varição de Tensão de Entrada	+/- 15%							
Temperatura de Operação	0 a 40° C							
Umidade Relativa	0 a 95% sem condensação							
Rendimento Típico	>90%							
Distorção Harmônica Típica (Resistivo)	zero							
Proteção contra surtos de tensão varistor 2500 A (8x20us) 17J (10x1000us)	opcional							
Número de tomadas	2 unidades NBR 10A				2 unidades NBR 20A			
Cabo de Força	NBR 10A				NBR 20A			
Disjuntor	5A	10A	20A	30A	50A			
Enrolamento	Fio Classe H (180° C)							
Proteção Contra Sobrecarga	Sim (mini-disjuntor rearmável)				Sim (disjuntor termomagnético)			
Cordão de Alimentação	1,0m							
Garantia	1 ano							
Peso Líquido (kg)	3,6	4,4	4,8	6,4	9,1	12,3	13,7	18,3
Peso Bruto (kg)	3,75	4,5	4,9	6,5	9,3	12,5	13,9	18,5
Dimensões AxLxP (mm)	156x142x165						145x142x365	

Rev. Dezembro /12