

Nobreak SENIUM senoidal



Direcionado para uso profissional, sistemas de segurança, estações gráficas, CAD/CAM, automação ou aplicações desktop de alto desempenho, o nobreak Senium oferece mais opções de potência e de autonomia, um exclusivo display digital, que sinaliza todas as ocorrências e falhas, além de um teclado que permite navegar por suas funções.

O Senium, é um equipamento robusto com alta confiabilidade que possui microprocessador de alta performance, sensoreamento térmico, software de gerenciamento, tecnologia True RMS e modelos com sistema de seleção automática de rede elétrica e seleção manual da tensão de saída.



Destaques



Display digital inteligente exibe informações completas sobre o Nobreak



FLEXVOLT seleção automática da rede na entrada e seleção manual [exclusivo] na saída 115V ou 220V



Tomadas de saída 4 tomadas de 20A, todas protegidas na falta de energia



Laser Sense compatível com impressora laser



Bornes para conexão com cabos elétricos na entrada e saída, e tampa [exclusivo] de proteção



Rodízios para fácil movimentação e transporte(modelos XT).

Recursos



Senoidal Puro [true sinewave]
Ideal para missões críticas, servidores, estações em rede, equipamentos sensíveis e pequenos motores



Conector de bateria externa
Engate rápido, que facilita a instalação do módulo de bateria



Microprocessado
Alta performance digital no controle inteligente da energia



Power check
Mede a potência e indica carga excessiva



Porta USB e RS-232C
Compatibilidade, flexibilidade e praticidade na comunicação



Proteção eficiente
Contra subtensão, sobretensão, sobrecarga e curto-circuito



Software gratuito
no site ragtech

[Exclusivo] Display inteligente



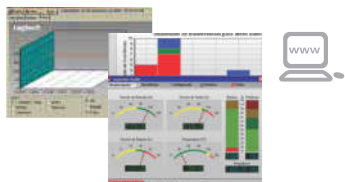
Exibe as condições de operação do nobreak, mostrando vários parâmetros, eventos e falhas. Com amplo visor, permite fácil leitura à distância. As informações exibidas são:

- Potência de saída [%]
- Corrente de saída[A]
- Falha de saída
- Rede alta
- Tensão de entrada [V]
- Temperatura interna [°C]
- Falha de temperatura
- Rede baixa
- Tensão de saída [V]
- Tensão de bateria [V]
- Falha de sincronismo
- Sem rede
- Capacidade de bateria [%]
- Potência excedida
- Falha de inversor
- Bateria baixa
- Frequência de saída [Hz]
- Falha de bateria
- Fim de bateria
- Rede anormal

Possui chaves touch no painel frontal, que permitem ligar e desligar o equipamento, silenciar a sinalização sonora, navegar manualmente pelas telas de exibição e também fixar em uma tela de exibição desejada.

Indicações sonoras em todos os eventos e falhas.

Software Supervise Personal*



Possui software de comunicação com o computador, que monitora e registra as ocorrências geradas pela rede elétrica e pelo nobreak. Está disponível para download na internet nas seguintes versões:

Supervise Personal 6.3 para sistemas Windows 32 e 64 Bits: Windows XP, 2003 Server, Vista 7, Server 200, 8,81 e Server 2012.

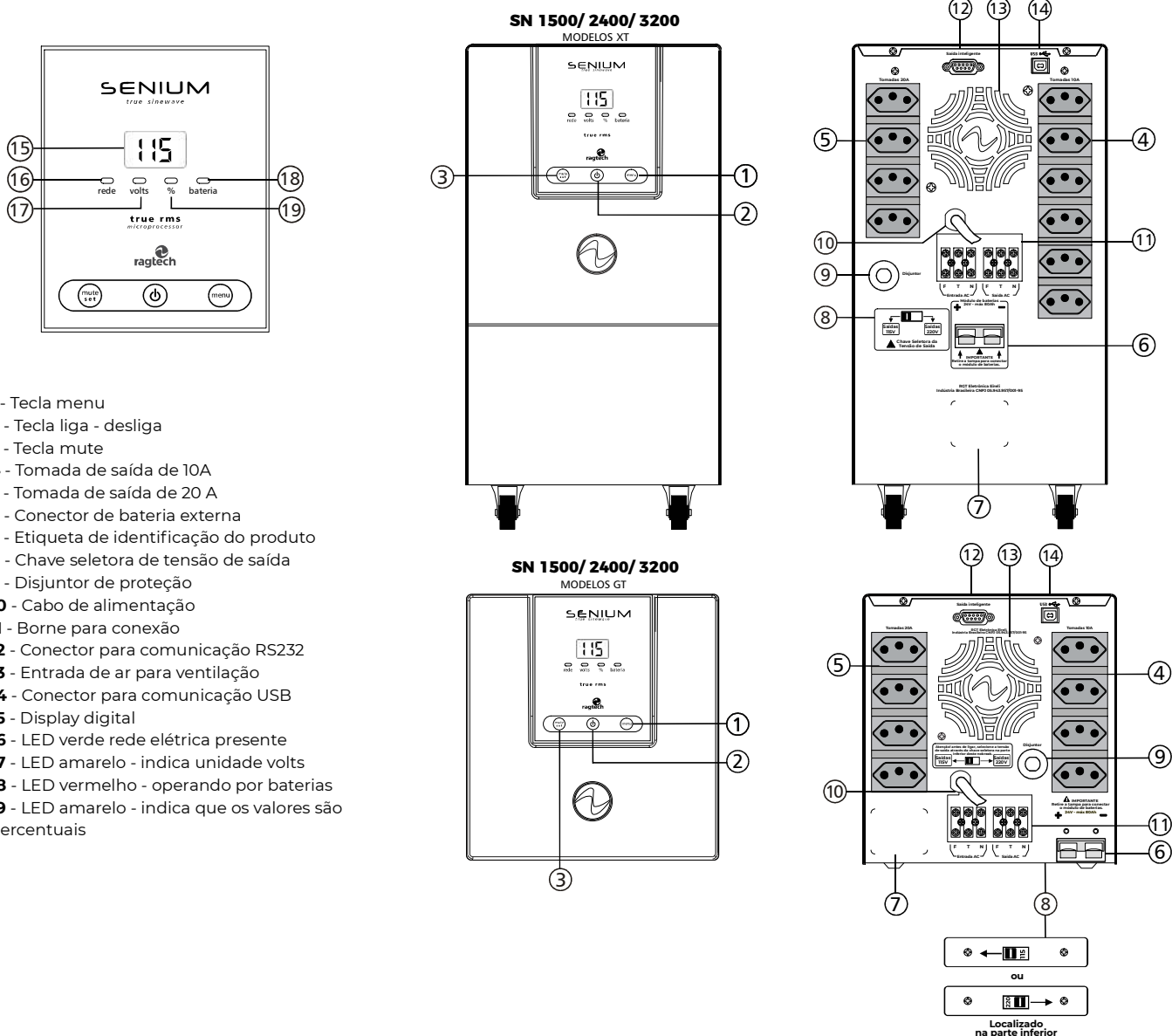
Supervise Personal 5.0 para sistemas GNU/Linux 32 Bits» (disponível apenas para os nobreaks Senium e Infinium Digital).

***Versões para ambiente de rede opcional.**




Conector de expansão de bateria



Conector de engate rápido que permite ligar módulos externos de bateria, aumentando o tempo de autonomia do seu nobreak. O uso de baterias externas aumenta proporcionalmente o tempo de recarga das baterias. Verifique a sua necessidade na tabela localizada abaixo. [exceto modelo NET]



Características gerais	Proteções
Tecnologia Line Interactive [senoidal pura]	Filtro de linha contra distúrbios na rede elétrica
Microprocessadores CISC/FLASH e RISC/FLASH	Estabilizador com 8[oitos] estágios de regulação
Porta RS-232C [modelo GT CBU/ XT CBU]	Proteção contra sube e sobretensão
Porta USB [modelo GT CBU / XT CBU]	Proteção contra sobrecarga e curto-circuito
Tecnologia True RMS	Proteção contra descarga total das baterias
Ampla faixa de entrada [80V até 145V] / [175V até 255V]	Fusíveis e varistores de ação rápida
Carrega as baterias mesmo com nobreak desligado	Recursos avançados
Check de partida: auto diagnóstico das funções do nobreak	Proteção contra sobreaquecimento
Conector tipo engate rápido para expansão de bateria [GT CB/GT CBU/XT CBU]	Wake-up e night-off já incorporados no software
DC-start: partida mesmo sem rede elétrica	Auto partida: liga automaticamente o nobreak no retorno da rede
Chave liga/desliga embutida	Função MUTE, inibe o alarme sonoro
Inversor com sistema PLL sincronizado com a rede elétrica	Teclado touch para navegação nos menus
	Laser sense

Tabela de autonomia		GT	XT	MÓDULO AUTOMOTIVO MB2 A40/24	Configurações	Tensão de entrada	Tensão de saída
Aplicações típicas	Modelo	2 Baterias internas	4 Baterias internas	2 Baterias automotivas	Flex Volt	115V - 127V ou 220V	115V/220V*
	SN 1500	1h 10 min	2h 40 min	7h 30 min	Trivolt [TI]**	115V - 127V ou 220V	115V
	SN 2400 SN 3200	1h 20 min	3h 20 min				
	SN 1500	-	20 min	1h 20 min	Monovolt 220 [M2]**	220V	220V
	SN 2400 SN 3200	14 min	30 min				
	SN 3200	4 min	14 min	40 min			

Obs: Verifique a potência máxima permitida [FP 0,5 ou 0,65]. O tempo de autonomia poderá variar em função do envelhecimento das baterias, temperatura de operação e das características dos micros conectados. Recomenda-se ao usuário fazer um teste de autonomia com os equipamentos conectados em operação normal.

Características linha Senium Senoidal (GT CB /GT CBU/XT CBU)						
Modelos	SN 1500 GT CBU	SN 1500 XT CBU	SN 2400 GT CBU	SN 2400 XT CBU	SN 3200 GT CBU	SN 3200 XT CBU
Potência nominal [VA] ¹	1500		2400		3200	
Fator de potência	0,5	0,65	0,5	0,65	0,5	0,65
Faixa de operação em modo rede	80 V até 145 V (modelos M1 e Ti em rede 115 V-127 V) 175 V até 255 V (modelos M2 e Ti em rede 220 V)					
Rendimento	>93% com rede > 87% com inversor					
Regulação de saída do inversor	< +/-2% com carga linear					
Tempo de acionamento do inversor	0,7 ms					
Tempo de carga da bateria interna [até 80%]	12 horas					
Forma de onda do inversor	Senoidal Pura					
Frequência de saída do inversor [+1%]	60 Hz					
Regulação ON-LINE [em modo rede]	+/- 6% em modo rede					
Proteção eletrônica contra sobrecarga	Sim					
Proteção contra surtos de tensão (varistor - 65J) [8x20µs]	Sim					
Número de baterias	2 bat. de 7Ah	4 bat. de 7Ah	2 bat. de 9Ah	4 bat. de 9Ah	2 bat. de 9Ah	4 bat. de 9Ah
Número de tomadas	4 unid. (10 A) e 4 unid. (20 A)	6 unid. (10 A) e 4 unid. (20 A)	4 unid. (10 A) e 4 unid. (20 A)	6 unid. (10 A) e 4 unid. (20 A)	4 unid. (10 A) e 4 unid. (20 A)	6 unid. (10 A) e 4 unid. (20 A)
Peso líquido [kg]	17,1 Kg	23,1 Kg	28,9 Kg	35,4 Kg	30,0 Kg	38,8 Kg
Peso bruto [kg]	17,6 Kg	23,6 Kg	29,4 Kg	35,9 Kg	30,5 Kg	39,3 Kg
Dimensões do equipamento AxLxP [mm]	203 x 190 x 450	365 x 190 x 450	203 x 190 x 450	365 x 190 x 450	203 x 190 x 450	365 x 190 x 450
Dimensões da embalagem AxLxP [mm]	275 x 255 x 510	415 x 255 x 510	275 x 255 x 510	415 x 255 x 510	275 x 255 x 510	415 x 255 x 510

