

Nobreak SENIUM senoidal



Direcionado para uso profissional, sistemas de segurança, estações gráficas, CAD/CAM, automação ou aplicações desktop de alto desempenho, o nobreak Senium oferece mais opções de potência e de autonomia, um exclusivo display digital, que sinaliza todas as ocorrências e falhas, além de um teclado que permite navegar por suas funções.

O Senium, é um equipamento robusto com alta confiabilidade que possui microprocessador de alta performance, sensoreamento térmico, software de gerenciamento, tecnologia True RMS e modelos com sistema de seleção automática de rede elétrica e seleção manual da tensão de saída.



Destaques



Display digital inteligente exibe informações completas sobre o Nobreak



FLEXVOLT seleção automática da rede na entrada e seleção manual [exclusivo] na saída 115V ou 220V (modelos Flexvolt)



Tomadas de saída 4 tomadas de 20A, todas protegidas na falta de energia (modelos 2400 e 3200 VA)



Laser Sense compatível com impressora laser



Bornes para conexão com cabos elétricos na entrada e saída, e tampa [exclusivo] de proteção (modelos Flexvolt)



Rodízios para fácil movimentação e transporte(modelos XT).

Recursos



Senoidal Puro [true sinewave]
Ideal para missões críticas, servidores, estações em rede, equipamentos sensíveis e pequenos motores



Conector de bateria externa
Engate rápido, que facilita a instalação do módulo de bateria



Microprocessado
Alta performance digital no controle inteligente da energia



Power check
Mede a potência e indica carga excessiva



Porta USB e RS-232C
Compatibilidade, flexibilidade e praticidade na comunicação



Proteção eficiente
Contra subtensão, sobretensão, sobrecarga e curto-circuito



Software gratuito
no site ragtech

[Exclusivo] Display inteligente



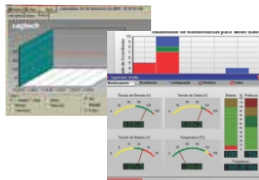
Exibe as condições de operação do nobreak, mostrando vários parâmetros, eventos e falhas. Com amplo visor,

- Potência de saída [%]
- Tensão de entrada [V]
- Tensão de saída [V]
- Capacidade de bateria [%]
- Frequência de saída [Hz]
- Corrente de saída[A]
- Temperatura interna [°C]
- Tensão de bateria [V]
- Potência excedida
- Falha de bateria
- Falha de saída
- Falha de temperatura
- Falha de sincronismo
- Falha de inversor
- Fim de bateria
- Rede alta
- Rede baixa
- Sem rede
- Bateria baixa
- Rede anormal

Possui chaves touch no painel frontal, que permitem ligar e desligar o equipamento, silenciar a sinalização sonora, navegar manualmente pelas telas de exibição e também fixar em uma tela de exibição desejada.

Indicações sonoras em todos os eventos e falhas.

Software Supervise Personal*



Possui software de comunicação com o computador, que monitora e registra as ocorrências geradas pela rede elétrica e pelo nobreak. Está disponível para download na internet nas seguintes versões:

Supervise Personal 6.3 para sistemas Windows 32 e 64 Bits: Windows XP, 2003 Server, Vista 7, Server 2008, 8.1 e Server 2012.

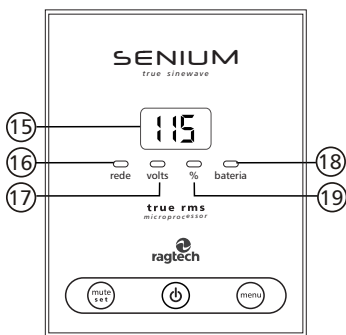
Supervise Personal 5.0 para sistemas GNU/Linux 32 Bits» (disponível apenas para os nobreaks Senium e Infinium Digital).

***Versões para ambiente de rede opcional.**

Conector de expansão de bateria

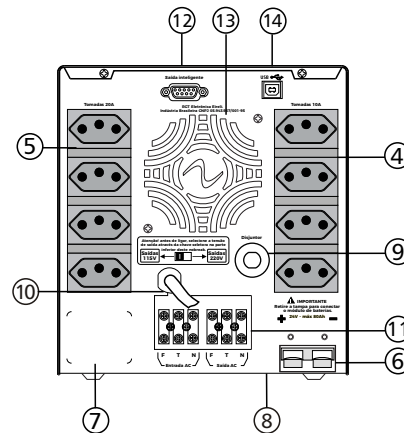
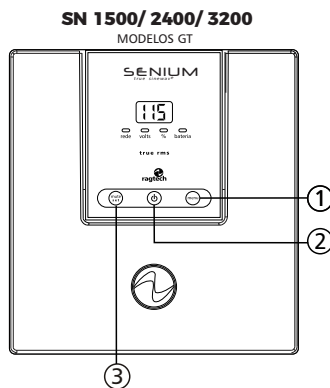
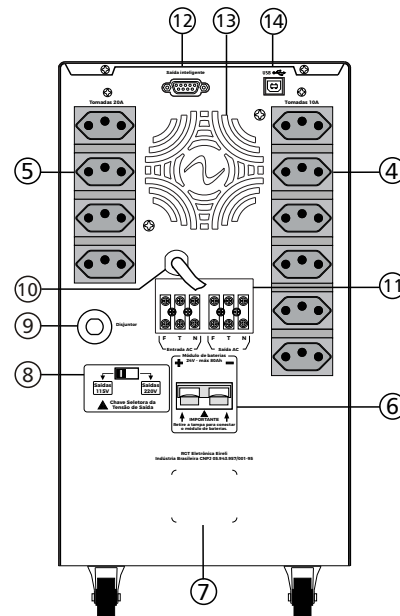
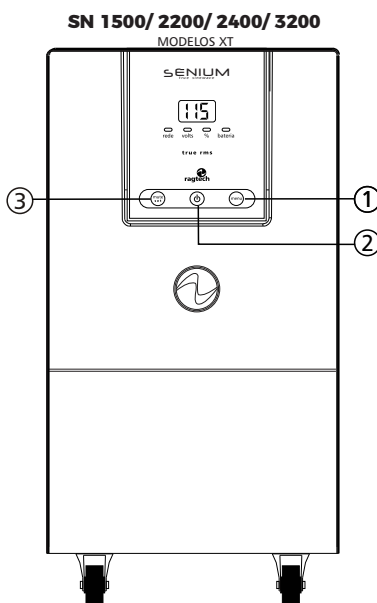


Conector de engate rápido que permite ligar módulos externos de bateria, aumentando o tempo de autonomia do seu nobreak. O uso de baterias externas aumenta proporcionalmente o tempo de recarga das baterias. Verifique a sua necessidade na tabela localizada abaixo. [exceto modelo NET]



- 1 - Tecla menu
- 2 - Tecla liga - desliga
- 3 - Tecla mute
- 4 - Tomada de saída de 10 A
- 5 - Tomada de saída de 20 A*
- 6 - Conector de bateria externa
- 7 - Etiqueta de identificação do produto
- 8 - Chave seletora de tensão de saída (apenas modelos Flexvolt)
- 9 - Disjuntor de proteção
- 10 - Cabo de alimentação
- 11 - Borne para conexão (apenas modelos Flexvolt)
- 12 - Conector para comunicação Rs232
- 13 - Entrada de ar para ventilação
- 14 - Conector para comunicação USB
- 15 - Display digital
- 16 - LED verde rede elétrica presente
- 17 - LED amarelo - indica unidade volts
- 18 - LED vermelho - operando por baterias
- 19 - LED amarelo - indica que os valores são percentuais

* Apenas nos modelos 2400 e 3200 VA



Características gerais	Proteções
Tecnologia Line Interactive [senoidal pura]	Filtro de linha contra distúrbios na rede elétrica
Microprocessadores CISC/FLASH e RISC/FLASH	Estabilizador com 8[oito] estágios de regulação
Porta RS-232C [modelo GT CBU/ XT CBU]	Proteção contra sub e sobretensão
Porta USB [modelo GT CBU / XT CBU]	Proteção contra sobrecarga e curto-circuito
Tecnologia True RMS	Proteção contra descarga total das baterias
Ampla faixa de entrada [80V até 145V] / [175V até 255V]	Disjuntores e varistores de ação rápida
Carrega as baterias mesmo com nobreak desligado	Recursos avançados
Check de partida: auto diagnóstico das funções do nobreak	Proteção contra sobreaquecimento
Conector tipo engate rápido para expansão de bateria [GT CB/GT CBU/XT CBU]	Wake-up e night-off já incorporados no software
DC-start: partida mesmo sem rede elétrica	Auto partida: liga automaticamente o nobreak no retorno da rede
Chave liga/desliga embutida	Função MUTE, inibe o alarme sonoro
Inversor com sistema PLL sincronizado com a rede elétrica	Teclado touch para navegação nos menus
	Laser sense

Tabela de autonomia		GT	XT	XT		MÓDULO AUTOMOTIVO MB2 A40/24
Aplicações típicas	Modelo	2 Baterias internas	4 Baterias internas	8 Baterias internas		2 Baterias automotivas
				7 Ah	9 Ah	
	SN 1500	1h 10m	2h 40m	-	-	7h 30 min
	SN 2200	-	3h 20m	-	-	
	SN 2400	1h 20m	3h 20m	-	-	
	SN 3200	1h 20m	3h 20m	5h 20m	6h 40m	
	SN 1500	-	20m	-	-	1h 20 min
	SN 2200	-	30m	-	-	
	SN 2400	14m	30m	-	-	
	SN 3200	14m	30m	1h 40m	2h	
	SN 3200	4m	14m	20m	28m	40 min

Configurações	Tensão de entrada	Tensão de saída
Flex Volt	115V - 127V ou 220V	115V/220V*
Trivolt [TI]	115V - 127V ou 220V	115V
Monovolt 220 [M2]**	220V	220V

* Seleção manual
 ** Sob encomenda

Obs: Verifique a potência máxima permitida [FP 0,5 ou 0,65 ou 1,0]. O tempo de autonomia poderá variar em função do envelhecimento das baterias, temperatura de operação e das características dos micros conectados. Recomenda-se ao usuário fazer

Características linha Senium Senoidal (GT CB /GT CBU/XT CBU)									
Modelos	SN 1500 GT CBU	SN 1500 XT CBU	SN 2200 (TI) XT CBU	SN 2400 GT CBU	SN 2400 XT CBU	SN 3200 GT CBU	SN 3200 XT CBU	SN 3200 XT CBU	SN 3200 XT CBU
Potência nominal [VA] ¹	1500		2200	2400		3200			
Fator de potência	0,5	0,65	1,0	0,5	0,65	0,5	0,65		
Faixa de operação em modo rede	80 V até 145 V (modelos M1 e Ti em rede 115 V-127 V) 175 V até 255 V (modelos M2 e Ti em rede 220 V)								
Rendimento	>93% com rede > 87% com inversor								
Regulação de saída do inversor	< +/-2% com carga linear								
Tempo de acionamento do inversor	0,7 ms								
Tempo de carga da bateria interna [até 80%]	12 horas								
Forma de onda do inversor	Senoidal Pura								
Frequência de saída do inversor [±1%]	60 Hz								
Regulação ON-LINE [em modo rede]	+/- 6% em modo rede								
Proteção eletrônica contra sobrecarga	Sim								
Proteção contra surtos de tensão (varistor - 65J) [8x20 ^{MS}]	Sim								
Número de baterias	2 bat. de 7Ah	4 bat. de 7Ah	4 bat. de 9Ah	2 bat. de 9Ah	4 bat. de 9Ah	2 bat. de 9Ah	4 bat. de 9Ah	8 bat. de 7Ah	8 bat. de 9Ah
Número de tomadas	8 unid. (10 A)	10 unid. (10 A)	6 unid. (10 A) e 4 unid.(20 A)	4 unid. (10 A) e 4 unid.(20 A)	6 unid. (10 A) e 4 unid.(20 A)	4 unid. (10 A) e 4 unid.(20 A)	6 unid. (10 A) e 4 unid.(20 A)	6 unid. (10 A) e 4 unid.(20 A)	6 unid. (10 A) e 4 unid.(20 A)
Peso líquido [kg]	17,1 Kg	23,1 Kg	39,8 Kg	28,9 Kg	35,4 Kg	30,0 Kg	38,8 Kg	48,4 Kg	50,9 Kg
Peso bruto [kg]	17,6 Kg	23,6 Kg	40,3 Kg	29,4 Kg	35,9 Kg	30,5 Kg	39,3 Kg	48,9 Kg	51,4 Kg
Dimensões do equipamento AxLxP [mm]	203 x 190 x 450	365 x 190 x 450	365 x 190 x 450	203 x 190 x 450	365 x 190 x 450	203 x 190 x 450	365 x 190 x 450	423 x 190 x 462	423 x 190 x 462
Dimensões da embalagem AxLxP [mm]	275 x 255 x 510	415 x 255 x 510	415 x 255 x 510	275 x 255 x 510	415 x 255 x 510	275 x 255 x 510	415 x 255 x 510	473 x 255 x 522	473 x 255 x 522

